

第51回「全国漆器展」

～ 審査・販売展示品目録 ～

会 期： 平成28年9月15日（木）～28日（水）

会 場： 伝統工芸青山スクエア
〒107-0052 東京都港区赤坂 8-1-22 赤坂王子ビル 1F

参加産地：	青 森 県（津 軽 塗）	秋 田 県（川連漆器）
	宮 城 県（鳴子漆器）	福 島 県（会津塗）
	東 京 都（江戸漆器）	長 野 県（木曾漆器）
	富 山 県（高岡漆器）	石 川 県（輪 島 塗）
	石 川 県（山中漆器）	石 川 県（金沢漆器）
	福 井 県（越前漆器）	和 歌 山 県（紀州漆器）
	香 川 県（香川漆器）	

主 催： 日本漆器協同組合連合会
一般社団法人日本漆工協会
一般財団法人伝統的工芸品産業振興協会

後 援： 経済産業省 ・ 厚生労働省 ・ 林野庁
日本経済新聞社 ・ (株)商工組合中央金庫
日本百貨店協会 ・ 全国漆業連合会
公益財団法人日本デザイン振興会
一般財団法人生活用品振興センター

協 賛： 「うるしの日」推進会議 ・ 実行委員会
東京漆器卸商業組合



§ 目次 §

§ 目 次	0 1
§ 産地組合別「出品数・ページ早見表」	0 1
§ 出品明細「審査展示(美術・工芸品部門 / デザイン部門)・販売展示」	0 2
§ 第 50 回「全国漆器展」個人賞受賞作品 審査講評など	2 7
§ 「全国漆器展」歴代入賞一覧(団体賞)	3 2

§ 産地組合別「出品数・ページ早見表」

	審 査 展 示		販 売 展 示	合 計	掲 載 ペ ー ジ
	美 術 ・ 工 芸 品 部 門	デ ザ イ ン 部 門			
青森県漆器協同組合連合会	6	—	5	1 1	2
秋田県漆器工業協同組合	1	9	2 8	3 8	3～
鳴子漆器協同組合	—	2	—	2	5
会津漆器協同組合	6	4	1 1	2 1	6～
会津喜多方漆器商工協同組合	—	—	1 3	1 3	8
東京都漆器商工業協同組合	—	3	2 6	2 9	9～
木曾漆器工業協同組合	5	5	1 5	2 5	1 1～
伝統工芸 高岡漆器協同組合	6	4	4 5	5 5	1 3～
輪島漆器商工業協同組合	1 0	—	5	1 5	1 6
山中漆器連合協同組合	5	4	3 7	4 6	1 7～
金沢漆器商工業協同組合	2	—	—	2	2 0
越前漆器協同組合	5	5	3 7	4 7	2 1～
紀州漆器協同組合	1	—	2 6	2 7	2 4～
香川県漆器工業協同組合	1	9	—	1 0	2 6～
合 計	4 8	4 5	2 4 8	3 4 1	—

第51回「全国漆器展」出品明細 審査展示(美術・工芸品部門)

JANコード				工芸品名 : 津軽塗		出品産地名 : 青森県漆器協同組合連合会				平成 年 月 日		
8	0	0	0			担当者名 : 秋元勝彦				0172-35-3629 (生産者 0172-35-3629)		
品番	品名	単位	小売価格 (税抜き)	数量	生産者名	箱	指定	主な材料	主な技術・技法	特徴・工夫された点 (指定外の場合の理由)		
0001	なつめ	個	500000	1	白川勝義	紙	外	天然木 津軽産漆	古津軽塗を再生した			
0002	小箱	個	300000	1	岩谷武治	木	外	天然木(ひば) 津軽産漆	古津軽 くすめ塗	くすめ塗りに彩色を施して模様を砥ぎ出した		
0003	文庫	個	280000	1	鈴木 孝	紙	外	天然木 津軽産漆	七々子塗り	七々子塗りを基に色を塗り重ね研ぎ出しを施した		
0004	組皿	5枚組	250000	1	イシオカ工芸	木	外	天然木 津軽産漆	錦塗	最高級の塗り技法である錦塗で揃えるのに大変技術を要した		
0005	重箱 3段	個	120000	1	秋元勝彦	紙	外	天然木、乾漆粉、津軽産漆	アワユキ塗	津軽の深々と冷え込む雪景色をイメージし表現した		
0006	「〇△□」BOX	個	120000	1	須藤賢一	紙	外	桐・ヒバ・セン・麻 布・漆	紋紗塗	①ツマミを本体にも付けた事で今までにないデザインになったと思います ②本体は麻布を筋の津軽の紋紗塗で仕上げました ツマミ部分の工程も同様しました		
MEMO												

第51回「全国漆器展」出品明細 販売展示

JANコード				工芸品名 : 津軽塗		出品産地名 : 青森県漆器協同組合連合会				平成 年 月 日		
8	0	0	0			担当者名 : 秋元勝彦				0172-35-3629 (生産者 0172-35-3629)		
品番	品名	単位	小売価格 (税抜き)	数量	生産者名	箱	指定	主な材料	主な技術・技法	特徴・工夫された点 (指定外の場合の理由)		
0011	重箱 3段 6寸	組	750000	1	イシオカ工芸	紙	外		呂上			
0012	重箱 3段	組	259200	1	坂本彰彦	紙	外		松葉紗	サイズ 19.8×18.9×18.9cm		
0013	重箱 3段 6寸5分	組	120000	1	小林漆器	紙	外		赤上			
0014	丸2段重箱 6寸	組	120000	1	小林漆器	紙	外		七々子塗			
0015	角2段重箱 5寸5分	組	130000	1	小林漆器	紙	外		ロイヤルセピア			
0016												
MEMO												

第51回「全国漆器展」出品明細 販売展示

JANコード				工芸品名 : 川連漆器		出品産地名 : 秋田県漆器工業協同組合				平成 年 月 日			
8	0	0	0	0		担当者名 : 今仲ひとみ				0183-42-2410 (生産者 0183-42-2410)			
品番	品名				単位	小売価格 (税抜き)	数量	生産者名	箱	指定	主な材料	主な技術・技法	特徴・工夫された点 (指定外の場合の理由)
01111	レガート 洗朱				枚	15000	3	(株)阿部健吉商店	紙	外	栃・花塗り		
01112	半月盆				枚	15000	3	(株)阿部健吉商店	紙	外	栃・花塗り		
01113	メタ 朱				個	6000	3	(株)阿部健吉商店	紙	外	栃・花塗り		
01114	メタ 溜				個	6000	3	(株)阿部健吉商店	紙	外	栃・花塗り		
01115	箸箱				組	20000	4	(株)阿部健吉商店	紙	外	栃・花塗り		
01116	黒茶筒金牡丹彫				個	22000	2	佐藤円吉漆器店	紙	外	栃・花塗り		
01117	彩漆夫婦カップ				組	12000	2	佐藤円吉漆器店	紙	外	栃・花塗り		
01118	朱7寸丸盆かぶ				枚	6500	2	佐藤円吉漆器店	紙	外	栃・花塗り		
01119	3寸天盃				個	2500	3	佐藤善六漆器店	紙	外	栃・花塗り		
01200	盃				個	1250	3	佐藤善六漆器店	紙	外	栃・花塗り		
MEMO													

第51回「全国漆器展」出品明細 販売展示

JANコード				工芸品名 : 川連漆器		出品産地名 : 秋田県漆器工業協同組合				平成 年 月 日			
8	0	0	0	0		担当者名 : 今仲ひとみ				0183-42-2410 (生産者 0183-42-2410)			
品番	品名				単位	小売価格 (税抜き)	数量	生産者名	箱	指定	主な材料	主な技術・技法	特徴・工夫された点 (指定外の場合の理由)
01211	ぐいのみ 木地呂				個	3500	3	佐藤善六漆器店	紙	外	櫨・漆		
01212	深椀 朱				個	12000	2	佐藤善六漆器店	紙	外	栃・花塗り		
01213	深椀 黒				個	12000	2	佐藤善六漆器店	紙	外	栃・花塗り		
01214	Kameカメコ3点セット				組	105000	1	加藤 尚人	紙	外	栃・花塗り		
01215	夫婦小町椀				組	6000	3	寿次郎	紙	外	栃・花塗り		
01216	4寸椀皿5枚組				組	18500	2	寿次郎	紙	外	栃・花塗り		
01217	5寸会席皿5枚組				組	25000	2	寿次郎	紙	外	栃・花塗り		
01218	合鹿椀 小				個	15000	3	寿次郎	紙	外	栃・花塗り		
01219	きのこ盃				組	32000	1	寿次郎	紙	外	栃・花塗り		
01300	皆朱坪汁椀				個	3000	3	株式会社佐藤商事	紙	外	栃・花塗り		
MEMO													

第51回「全国漆器展」出品明細 販売展示

JANコード			工芸品名 : 川連漆器		出品産地名 : 秋田県漆器工業協同組合				平成 年 月 日		
8	0	0	0	0	担当者名 : 今仲ひとみ				0183-42-2410 (生産者 0183-42-2410)		
品番	品名	単位	小売価格 (税抜き)	数量	生産者名	箱	指定	主な材料	主な技術・技法	特徴・工夫された点 (指定外の場合の理由)	
0131	黒内朱坪汁椀	個	3000	3	株式会社 佐藤商事	紙	外	栃・花塗り			
0132	銀朱羽反カップ	個	3800	3	株式会社 佐藤商事	紙	外	栃・花塗り			
0133	銀溜羽反カップ	個	3800	3	株式会社 佐藤商事	紙	外	栃・花塗り			
0134	銀朱8寸隅切盛皿	枚	7000	3	株式会社 佐藤商事	紙	外	MDF・花塗り			
0135	本溜内黒3.6羽反丸下	個	2500	3	株式会社 佐藤商事	紙	外	栃・花塗り			
0136	朱うるみ内黒3.6羽反丸下	個	2500	3	株式会社 佐藤商事	紙	外	栃・花塗り			
0137	銀朱手塩皿	枚	2100	3	株式会社 佐藤商事	紙	外	栃・花塗り			
0138	銀溜手塩皿	枚	2100	3	株式会社 佐藤商事	紙	外	栃・花塗り			
MEMO											

第51回「全国漆器展」出品明細 審査展示(デザイン部門)

JANコード			工芸品名 : 鳴子漆器		出品産地名 : 鳴子漆器協同組合				平成 年 月 日		
8	0	0	0	0	担当者名 : 後藤常夫				0229-83-3628 (生産者 0229-83-3628)		
品番	品名	単位	小売価格 (税抜き)	数量	生産者名	箱	指定	主な材料	主な技術・技法	特徴・工夫された点 (指定外の場合の理由)	
0201	黒煙草 内朱お好三段重		9000	1	後藤常夫	紙	外	煙草、栃材、漆	外) 煙草使用	外側に凹凸を付けなかった。	
0202	蝟色研出外堆朱組鉢	組	2000	1	後藤常夫	木	外	錫金貝、栃材、漆	呂色研ぎ出し	内側の線(錫金貝を使用) 外側(朱・黒漆塗重ね研ぎ出し)	
MEMO											

第51回「全国漆器展」出品明細 審査展示(美術・工芸品部門)

JANコード			工芸品名 : 会津塗		出品産地名 : 会津漆器協同組合				平成 年 月 日			
8	0	0	0	0	担当者名 : 小林千恵				0242-24-5757 (生産者 0242-24-5757)			
品番	品名	単位	小売価格 (税抜き)	数量	生産者名	箱	指定	主な材料	主な技術・技法	特徴・工夫された点 (指定外の場合の理由)		
03001	台付四段重 幻花天平	組	750000	1	大竹 勉	紙	外	朴・漆	消金高蒔絵・花塗	夢幻の花を表現してみました。		
03002	コスモ	個	300000	1	儀同哲夫	紙	外	栃・漆	漆下地・青漆塗・呂色	宇宙をブルーと金で現しました。		
03003	7寸隅切 吊り出し重	個	非売	1	古川勝規	紙	外	朴・漆	花塗	花塗・研出し蒔絵・箔付金地で仕上げました。		
03004	絵皿(秋桜)	個	400000	1	武田晴夫	紙	外	栃・漆	乾漆粉・金丸粉・銀丸粉・卵殻・錫粉	色とりどりの秋桜が一面に咲き、風に揺れているさまを表現しました。		
03005	櫛拭漆短冊箱	個	300000	1	大森茂光	紙	外	櫛・漆	拭き漆	木目を生かした木工技術に拭き漆を50回以上行いました。		
03006	chocolate	5個組	500000	1	富樫孝男	紙	外	楓・漆	蒔地法・漆絵・花塗・玉虫塗	チョコレートの様な小物入れ、見るだけでも楽しく、そして、使うことのできる物をと思い制作しました。		
MEMO												

第51回「全国漆器展」出品明細 審査展示(デザイン部門)

JANコード			工芸品名 : 会津塗		出品産地名 : 会津漆器協同組合				平成 年 月 日			
8	0	0	0	0	担当者名 : 小林千恵				0242-24-5757 (生産者 0242-24-5757)			
品番	品名	単位	小売価格 (税抜き)	数量	生産者名	箱	指定	主な材料	主な技術・技法	特徴・工夫された点 (指定外の場合の理由)		
03007	会津絵	3点組	231000	1	福西正樹・石本公雄・小松茂夫	紙	外	重箱・朴・シナ合板、血・桂・漆、汁椀・栃・漆	溜塗・本堅地下地・蒔地下地・洗朱	シンプルな溜塗の三段重や羽反汁椀、洗朱の手塩皿に華やかな会津絵松竹梅や菊を描き込みました。		
03008	卯時の盃に酔わんことを	2個組	400000	1	高瀬 淳	紙	外	栃・漆	花塗・消粉蒔絵	唐の詩人白居易の有名な一節「明日早花まさに好かるべし心に期す共に卯時の盃に酔わんことを」に因み卯時の文字と中国羅漢を蒔絵にしました。		
03009	本朱もてなしセット	組	200000	1	大森茂光	木	外	朴・漆	漆塗	いろいろな器がコンパウトに収納され、使い方も工夫次第で楽しめます。		
03100	手塩皿 色紙草花	5枚組	300000	1	山内泰次・遠藤美奈	紙	外	桂・漆	漆絵	四季の花を器の形を活かすように描きました。食事が終わった後も楽しめる図案です。		
MEMO												

第51回「全国漆器展」出品明細 販売展示

JANコード			工芸品名 : 喜多方漆器		出品産地名 : 会津喜多方漆器商工協同組合				平成 年 月 日			
8	0	0	0	0	担当者名 : 佐藤多一				0241-22-2556 (生産者 0241-22-2556)			
品番	品名	単位	小売価格 (税抜き)		数量	生産者名	箱	指定	主な材料	主な技術・技法	特徴・工夫された点 (指定外の場合の理由)	
0411	蒔絵風りん 蛭	個	1	5	0	5	鈴木善内商店	紙	外	ガラス・合成漆	蒔絵	風りんの音の響
0412	蒔絵風りん 朝顔	個	1	5	0	5	鈴木善内商店	紙	外	ガラス・合成漆	蒔絵	風りんの音の響
0413	蒔絵風りん セタ	個	1	5	0	5	鈴木善内商店	紙	外	ガラス・合成漆	蒔絵	風りんの音の響
0414	蒔絵風りん うさぎ	個	1	5	0	5	鈴木善内商店	紙	外	ガラス・合成漆	蒔絵	風りんの音の響
0415	髪止 黒金バラ	個	2	0	0	5	鈴木善内商店	紙	外	天然木・合成漆	蒔絵	
0416	髪止 朱銀バラ	個	2	0	0	5	鈴木善内商店	紙	外	天然木・合成漆	蒔絵	
0417	8寸サラダ鉢スプーン付	個	5	0	0	3	鈴木善内商店	紙	外	天然木・漆	木地呂塗	喜多方産の漆使用
0418	桜汁椀	個	2	5	0	10	鈴木善内商店	紙	外	天然木・漆	木地呂塗	喜多方産の漆使用
0419	夫婦ぐい呑 溜・溜内朱	組	8	0	0	5	佐藤多一	紙	外	栃・漆	溜・溜内朱	喜多方産の漆使用
0420	多用椀 (大)	個	5	0	0	5	漆器組合	紙	外	天然木・漆	木地呂	喜多方産の漆使用
MEMO												

第51回「全国漆器展」出品明細 販売展示

JANコード			工芸品名 : 喜多方漆器		出品産地名 : 会津喜多方漆器商工協同組合				平成 年 月 日			
8	0	0	0	0	担当者名 : 佐藤多一				0241-22-2556 (生産者 0241-22-2556)			
品番	品名	単位	小売価格 (税抜き)		数量	生産者名	箱	指定	主な材料	主な技術・技法	特徴・工夫された点 (指定外の場合の理由)	
0421	多用椀 (中)	個	4	0	0	5	漆器組合	紙	外	天然木・漆	木地呂	喜多方産の漆使用
0422	ぐい呑	個	3	0	0	10	長澤邦夫	紙	外	栃・漆	本朱	
0423	ぐい呑	個	3	0	0	10	長澤邦夫	木・紙	外	栃・漆	ぼかし塗	
MEMO												

第51回「全国漆器展」出品明細 販売展示

JANコード			工芸品名 : 江戸漆器		出品産地名 : 東京都漆器商工業協同組合				平成 年 月 日		
8 0 0 0 0 0			担当者名 : 酒井貞博				03-3872-0618 (生産者 酒井貞博 03-3872-0618)				
品番	品名	単位	小売価格 (税抜き)	数量	生産者名	箱	指定	主な材料	主な技術・技法	特徴・工夫された点 (指定外の場合の理由)	
0521	名刺・カードケース 日本橋	個	14000	1	酒井漆器店 酒井貞博	紙	外				
0522	名刺・カードケース 赤富士	個	16000	1	酒井漆器店 酒井貞博	紙	外				
0523	朱 大椀	客	7000	1	酒井漆器店 酒井貞博	紙	外				
0524	うるみ 江夢椀	客	11000	1	酒井漆器店 酒井貞博	紙	外				
0525	朱 江夢椀	客	11000	1	酒井漆器店 酒井貞博	紙	外				
0526	溜 大椀	客	7000	1	酒井漆器店 酒井貞博	紙	外				
0527	うるみ 大椀	客	7000	1	酒井漆器店 酒井貞博	紙	外				
0528	うるみ 横綱椀	客	26000	1	酒井漆器店 酒井貞博	紙	外				
0529	櫛 携帯薬味入	個	6500	3	酒井漆器店 酒井貞博	木・紙	外				
0530	櫛 ぐい呑	個	6000	1	酒井漆器店 酒井貞博	木・紙	外				
MEMO											

第51回「全国漆器展」出品明細 販売展示

JANコード			工芸品名 : 江戸漆器		出品産地名 : 東京都漆器商工業協同組合				平成 年 月 日		
8 0 0 0 0 0			担当者名 : 酒井貞博				03-3872-0618 (生産者 酒井貞博 03-3872-0618)				
品番	品名	単位	小売価格 (税抜き)	数量	生産者名	箱	指定	主な材料	主な技術・技法	特徴・工夫された点 (指定外の場合の理由)	
0531	みづめ桜 ぐい呑	個	6000	1	酒井漆器店 酒井貞博	木・紙	外				
0532	黄 漆塗カップ	個	7000	1	酒井漆器店 酒井貞博	木・紙	外				
0533	櫛カップ	個	3800	1	酒井漆器店 酒井貞博	木・紙	外				
0534	櫛茶がめ	個	18000	1	酒井漆器店 酒井貞博	紙	外				
0535	櫛筋入椀(中)	客	7000	1	酒井漆器店 酒井貞博	木・紙	外				
0536	櫛筋入椀(大)	客	7000	1	酒井漆器店 酒井貞博	木・紙	外				
MEMO											

第51回「全国漆器展」出品明細 審査展示(美術・工芸品部門)

JANコード			工芸品名 :木曾漆器		出品産地名 : 木曾漆器工業協同組合				平成 年 月 日			
8	0	0	0	0	担当者名 :				0264-34-2033 (生産者)			
品番	品名	単位	小売価格 (税抜き)	数量	生産者名	箱	指定	主な材料	主な技術・技法	特徴・工夫された点 (指定外の場合の理由)		
06001	オブジェ 12角柱 ネジレ(錆目)	個	460000	1	宮原 正志	紙	外	乾漆(麻)	黒呂塗 錆目	発泡スチロール成形し、麻布張7~8回		
06002	透漆塗天青貝入深鉢	個	460000	1	宮川 武彦	木	外	櫻	透漆	天井に貝を入れた		
06003	蒔絵 盛器 「岳花」	個	120000	1	深井 公	紙	外	桂	石目塗り	色々の筆痕を指め合わせることで艶を減らし、見る角度によって見え方が変わるように工夫しました。工芸師らしい形と強めのコントラストの組み合わせ、周りの植物の針書きは少々難しいところがあります。		
06004	古代あかね塗 入子三段重	組	480000	1	伊藤寛司商店	紙	外	桜・漆	古代あかね塗	収納時にコンパクトになるように入子にしてみました		
06005	乾漆皿 花びら 小	5枚組	各60000	1	宮原 正	紙	外	麻布・漆	朱塗り	型に麻布を貼って作っているの で、形の統一感を出すところ		
MEMO												

第51回「全国漆器展」出品明細 審査展示(デザイン部門)

JANコード			工芸品名 :木曾漆器		出品産地名 : 木曾漆器工業協同組合				平成 年 月 日			
8	0	0	0	0	担当者名 :				0264-34-2033 (生産者)			
品番	品名	単位	小売価格 (税抜き)	数量	生産者名	箱	指定	主な材料	主な技術・技法	特徴・工夫された点 (指定外の場合の理由)		
06006	木皮漆かき花生	個	322000	1	宮原 正岳	木 紙	外	朴・漆	ふき漆	木の質感を損なわないようにするの に苦労した		
06007	針桐7寸鉢 金彩木目	個	110000	1	小林 広幸	紙	外	桂	金彩木目塗り	桂の木目を生かして、金彩で加飾しました		
06008	陶漆 アロマライト	個	600000	1	山加荻村漆器店	紙	外	陶器	①漆塗②焼き付け③漆塗④蒔絵	アクセントになる様、金線の蒔絵を施しました		
06009	漆ガラス・すいとろよてびねり小皿 5枚組	組	650000	3	丸嘉小坂漆器店	紙	外	ガラス・漆		ガラスと漆の、本来定着しづらい素材をくみ合わせ、新しい魅力を引き出しました。漆の艶と、ガラスの華やかさの両方の魅力が楽しめる器です。		
06100	江戸絵 さくら富士・助六	2点組	各160000	1	庄太郎	紙	外	合板・ウレタン		3段重ねにして、一枚一枚にすき間をもちたせたとこ		
MEMO												

第51回「全国漆器展」出品明細 審査展示(美術・工芸品部門)

JANコード			工芸品名 : 高岡漆器		出品産地名 : 伝統工芸高岡漆器協同組合				平成 年 月 日		
8	0	0	0	0	担当者名 : 西田敦子				0766-22-2097 (生産者 090-9444-7398) 西田		
品番	品名	単位	小売価格 (税抜き)	数量	生産者名	箱	指定	主な材料	主な技術・技法	特徴・工夫された点 (指定外の場合の理由)	
09001	八角型茶椀 網代彫牡丹	個	13000000	1	天野漆器㈱	紙	○	朴・桂	彫刻技法	網代を規則正しく彫る技術	
09002	夜桜 うだげ盆	組	11500000	1	折橋治樹	紙	外	木製・漆	青貝塗	楽しい宴用に好きな酒器を入れる事ができる	
09003	台付きバット	組	15500000	1	尙中村漆器店	紙	外	竹・ウレタン	青貝塗	曲面の加飾	
09004	漆紙バック	組	14400000	1	氏家漆器㈱	紙	外	紙・布・漆	一閑張り	角を和紙にて補強	
09005	酒器揃 華 乾漆金箔	組	60000000	1	佛柴田漆器店	紙	外	朴・桂・乾漆	乾漆・青貝	乾漆盃の渋い風味と内金箔のコントラストが美しい。	
09006	文庫尺2 木運具入	個	30000000	1	氏家漆器㈱	紙	外	桂・漆	青貝塗	青貝の輝きがより引き立つ呂色仕上げ	
MEMO											

第51回「全国漆器展」出品明細 審査展示(デザイン部門)

JANコード			工芸品名 : 高岡漆器		出品産地名 : 伝統工芸高岡漆器協同組合				平成 年 月 日		
8	0	0	0	0	担当者名 : 西田敦子				0766-22-2097 (生産者 090-9444-7398) 西田		
品番	品名	単位	小売価格 (税抜き)	数量	生産者名	箱	指定	主な材料	主な技術・技法	特徴・工夫された点 (指定外の場合の理由)	
09007	会席膳 五彩	5枚組	75000000	1	畑 勝日佐	紙	外	木製・カシュー	紬塗	五色の塗り塗	
09008	蓋物と匙と箸と	組	40000000	2	斉藤慎二	紙	外	木製・漆	塗り立て	既存の器物の組み合わせによる新しい用途性の創造	
09009	プレート	組	20000000	1	武蔵川義則	紙	外	MDF漆	青貝	三色の絞漆によるたたき塗で表面に傷がつかない仕様	
09100	彫刻まめざら ノミ目 4種	枚	35000000	4	高岡漆器㈱	紙	外	栃・漆	彫刻・拭き漆	高岡の彫刻塗りのエッセンスをカジュアルに!	
MEMO											

第51回「全国漆器展」出品明細 販売展示

JANコード				工芸品名 : 高岡漆器				出品産地名 : 伝統工芸高岡漆器協同組合				平成 年 月 日			
8 0 0 0 0 0								担当者名 : 西田敦子				0766-22-2097 (生産者 090-2378-8692) 天野			
品番	品名	単位	小売価格 (税抜き)	数量	生産者名	箱	指定	主な材料	主な技術・技法	特徴・工夫された点 (指定外の場合の理由)					
09111	ショットグラス 金桜(黒)	個	6000	2	天野漆器㈱	紙	外	ガラス	青貝塗	ガラスに螺鈿と漆で仕上げ。お酒を入れると、螺鈿細工がより輝いて見える。					
09112	ショットグラス 金桜(朱)	個	6000	2	天野漆器㈱	紙	外	ガラス	青貝塗	ガラスに螺鈿と漆で仕上げ。お酒を入れると、螺鈿細工がより輝いて見える。					
09113	ショットグラス 水玉(黒)	個	6000	2	天野漆器㈱	紙	外	ガラス	青貝塗	ガラスに螺鈿と漆で仕上げ。お酒を入れると、螺鈿細工がより輝いて見える。					
09114	ショットグラス 水玉(朱)	個	6000	2	天野漆器㈱	紙	外	ガラス	青貝塗	ガラスに螺鈿と漆で仕上げ。お酒を入れると、螺鈿細工がより輝いて見える。					
09115	ショットグラス ライン(黒)	個	6000	2	天野漆器㈱	紙	外	ガラス	青貝塗	ガラスに螺鈿と漆で仕上げ。お酒を入れると、螺鈿細工がより輝いて見える。					
09116	ショットグラス ライン(朱)	個	6000	2	天野漆器㈱	紙	外	ガラス	青貝塗	ガラスに螺鈿と漆で仕上げ。お酒を入れると、螺鈿細工がより輝いて見える。					
09117	ショットグラス 雪結晶(黒)	個	6000	2	天野漆器㈱	紙	外	ガラス	青貝塗	ガラスに螺鈿と漆で仕上げ。お酒を入れると、螺鈿細工がより輝いて見える。					
09118	ショットグラス 雪結晶(朱)	個	6000	2	天野漆器㈱	紙	外	ガラス	青貝塗	ガラスに螺鈿と漆で仕上げ。お酒を入れると、螺鈿細工がより輝いて見える。					
09119	ロックグラス ライン	個	1500	2	天野漆器㈱	紙	外	ガラス	青貝塗	ガラスに螺鈿と漆で仕上げ。お酒を入れると、螺鈿細工がより輝いて見える。					
09200	ロックグラス 青海波	個	1500	2	天野漆器㈱	紙	外	ガラス	青貝塗	ガラスに螺鈿と漆で仕上げ。お酒を入れると、螺鈿細工がより輝いて見える。					
MEMO															

第51回「全国漆器展」出品明細 販売展示

JANコード				工芸品名 : 高岡漆器				出品産地名 : 伝統工芸高岡漆器協同組合				平成 年 月 日			
8 0 0 0 0 0								担当者名 : 西田敦子				0766-22-2097 (生産者 090-3296-1814) 氏家			
品番	品名	単位	小売価格 (税抜き)	数量	生産者名	箱	指定	主な材料	主な技術・技法	特徴・工夫された点 (指定外の場合の理由)					
09211	ロックグラス 市松	個	1500	2	天野漆器㈱	紙	外	ガラス	青貝塗	ガラスに螺鈿と漆で仕上げ。お酒を入れると、螺鈿細工がより輝いて見える。					
09222	靴ばら 青貝入	個	3420	15	氏家漆器(株)	プラスチック	外	竹・貝・漆	青貝塗	携帯用					
09233	コースター ハーフ青貝入 黒	枚	2000	5	氏家漆器(株)	ゼロファン	外	紙・貝・漆	青貝塗	素地に紙を使用					
09244	コースター ハーフ青貝入 朱	枚	2000	5	氏家漆器(株)	ゼロファン	外	紙・貝・漆	青貝塗	素地に紙を使用					
09255	豆皿 紐	枚	9000	5	氏家漆器(株)	紙	外	紐・漆	一閑張り	紐の性質を生かし変形させた仕上げ					
09266	文鎮 黒朱	本	4500	4	氏家漆器(株)	紙	外	鉄・和紙・漆	一閑張り	鉄と和紙の質感を生かした仕上げ					
09277	御安鯛トレー 溜	枚	10000	3	氏家漆器(株)	紙	外	木・カシュー	彫刻塗	ウロコに金を使い立体感ある仕上げ					
09288	御安鯛トレー 朱	枚	10000	3	氏家漆器(株)	紙	外	木・カシュー	彫刻塗	ウロコの間に彫刻で黒を入れ立体感ある仕上げ					
09299	盃 紐	個	9000	5	氏家漆器(株)	紙	外	紐・漆	一閑張り	外は紐の質感を出し、中はフラットな仕上げ					
09300	ペーパーナイフ 桜貝入	本	1500	10	氏家漆器(株)	ゼロファン	外	竹・貝・カシュー	青貝塗	竹の素材を生かし手に触れる所には青貝で加飾					
MEMO															

第51回「全国漆器展」出品明細 販売展示

JANコード				工芸品名 : 高岡漆器		出品産地名 : 伝統工芸高岡漆器協同組合				平成 年 月 日			
8 0 0 0 0 0						担当者名 : 西田敦子				0766-22-2097 (生産者 090-2093-4401) 国本			
品番	品名			単位	小売価格 (税抜き)	数量	生産者名	箱	指定	主な材料	主な技術・技法	特徴・工夫された点 (指定外の場合の理由)	
0931	平安手鏡 かわけみ			個	3200	2	佛柴田漆器店	紙	外	樹脂	青貝塗	螺鈿の光沢が映える和風小物	
0932	平安手鏡 さくら			個	3200	2	佛柴田漆器店	紙	外	樹脂	青貝塗	螺鈿の光沢が映える和風小物	
0933	平安手鏡 雲紋			個	4000	2	佛柴田漆器店	紙	外	樹脂	青貝塗	螺鈿の光沢が映える和風小物	
0934	平安手鏡 月うさぎ			個	4000	2	佛柴田漆器店	紙	外	樹脂	青貝塗	螺鈿の光沢が映える和風小物	
0935	堆朱 帯留 菱紋			個	7000	2	佛柴田漆器店	紙	外	堆朱	青貝塗	堆朱素地と螺鈿のハーモニー	
0936	堆朱 帯留 十文字紋			個	7000	2	佛柴田漆器店	紙	外	堆朱	青貝塗	堆朱素地と螺鈿のハーモニー	
0937	堆朱 帯留 雲紋			個	7000	2	佛柴田漆器店	紙	外	堆朱	青貝塗	堆朱素地と螺鈿のハーモニー	
0938	堆朱 帯留 月うさぎ			個	7000	2	佛柴田漆器店	紙	外	堆朱	青貝塗	堆朱素地と螺鈿のハーモニー	
0939	手鏡 桜 ホワイト			個	3000	2	佛柴田漆器店	紙	外	樹脂	青貝塗	白い素地に淡い桜の螺鈿がかわいい	
0940	小箱 桜 ホワイト			個	3500	2	佛柴田漆器店	紙	外	樹脂	青貝塗	白い素地に淡い桜の螺鈿がかわいい	
MEMO													

第51回「全国漆器展」出品明細 販売展示

JANコード				工芸品名 : 高岡漆器		出品産地名 : 伝統工芸高岡漆器協同組合				平成 年 月 日			
8 0 0 0 0 0						担当者名 : 西田敦子				0766-22-2097 (生産者 090-2093-4401) 国本			
品番	品名			単位	小売価格 (税抜き)	数量	生産者名	箱	指定	主な材料	主な技術・技法	特徴・工夫された点 (指定外の場合の理由)	
0941	ストラップ月うさぎ			個	1482	5	高岡漆器㈱	opp	外	樹脂	貝・ウレタン	身に付ける工芸品	
0942	ストラップさくら			個	1389	5	高岡漆器㈱	opp	外	樹脂	貝・ウレタン	身に付ける工芸品	
0943	ストラップ格子			個	1389	5	高岡漆器㈱	opp	外	樹脂	貝・ウレタン	身に付ける工芸品	
0944	ストラップハート			個	1389	5	高岡漆器㈱	opp	外	樹脂	貝・ウレタン	身に付ける工芸品	
0945	ストラップ紅葉			個	1667	5	高岡漆器㈱	opp	外	樹脂	貝・ウレタン	身に付ける工芸品	
0946	ストラップ水玉			個	1482	5	高岡漆器㈱	opp	外	樹脂	貝・ウレタン	身に付ける工芸品	
0947	iphoneカバー夜空ノムコウ白			個	7000	2	高岡漆器㈱	紙	外	樹脂	貝・ウレタン	身に付ける工芸品	
0948	iphoneカバー夜空ノムコウ黒			個	7000	2	高岡漆器㈱	紙	外	樹脂	貝・ウレタン	身に付ける工芸品	
0949	iphoneカバー市松			個	6000	2	高岡漆器㈱	紙	外	樹脂	貝・ウレタン	身に付ける工芸品	
0950	iphoneカバーくも白			個	6000	2	高岡漆器㈱	紙	外	樹脂	貝・ウレタン	身に付ける工芸品	
MEMO													

第51回「全国漆器展」出品明細 販売展示

JANコード		工芸品名:高岡漆器	出品産地名:伝統工芸高岡漆器協同組合				平成 年 月 日					
8	0		0	0	0	0	担当者名:西田敦子			0766-22-2097 (生産者 090-1633-9488)柴田		
品番	品名		単位	小売価格 (税抜き)	数量	生産者名	箱	指定	主な材料	主な技術・技法	特徴・工夫された点 (指定外の場合の理由)	
0951	ほっこり盆ショートケーキ		枚	3500	2	高岡漆器㈱	紙	外	木製	貝・カシュー	可愛い意匠	
0952	ほっこり盆わんこ		枚	3500	2	高岡漆器㈱	紙	外	木製	貝・カシュー	可愛い意匠	
0953	ほっこり盆コーヒー		枚	3500	2	高岡漆器㈱	紙	外	木製	貝・カシュー	可愛い意匠	
0954	二段重		組	10000	1	氏家漆器(株)	紙	外	桂 漆	和紙張り	和紙の模様を見せる工夫	
0955	二段重 風呂敷付き		組	6800	1	氏家漆器(株)	紙	外	桂 漆	無地塗り	取皿が合口にしたところ	
MEMO												

第51回「全国漆器展」出品明細 審査展示(美術・工芸品部門)

JANコード		工芸品名:輪島塗	出品産地名:輪島漆器商工業協同組合				平成 年 月 日					
8	0		0	0	0	0	担当者名:隅 堅正			0768-22-2155 (生産者 0768-22-2155)		
品番	品名		単位	小売価格 (税抜き)	数量	生産者名	箱	指定	主な材料	主な技術・技法	特徴・工夫された点 (指定外の場合の理由)	
1001	ケーキ皿		枚	2800	1	市中漆器工房	木・紙				溜塗	
1002	長手盆		枚	7000	1	市中漆器工房	木・紙				尺4・法相華沈金	
1003	オードブル皿		枚	2200	1	岡山至鳳堂	木・紙				丸瓜紅螺鈿	
1004	酒器セット		4点組	1400	4点組	加藤漆器店	木・紙				本朱塗・小華沈金	
1005	小重 2段 (皿付)		個	2400	個	加藤漆器店	木				溜内朱塗・鈴蒔絵	
1006	宝石箱		個	9000	個	梶原漆器店	木				蒔絵・朱塗	
1007	菓子器		個	5000	個	梶原漆器店	木				菊蒔絵	
1008	菓子器		個	4000	個	梶原漆器店	木				虹蒔絵	
1009	水指		個	1800	個	酢井漆器店	木				乾漆造り	
1010	盛器		個	3500	個	津田漆器店	木				寿櫻蒔絵	
MEMO												

第51回「全国漆器展」出品明細 販売展示

JANコード			工芸品名: 輪島塗				出品産地名: 輪島漆器商工業協同組合				平成 年 月 日			
8 0 0 0 0 0							担当者名: 隅 整正				0768-22-2155 (生産者 0768-22-2155)			
品番	品名	単位	小売価格 (税抜き)				数量	生産者名	箱	指定	主な材料	主な技術・技法	特徴・工夫された点 (指定外の場合の理由)	
1011	盛器	個	5	0	0	0	個	市中漆器工房	木・紙				あけぼの塗	
1012	マグカップ	個	1	5	0	0	個	加藤漆器店	紙				溜内白塗・紅白梅蒔絵	
1013	丸盆 尺	枚	6	0	0	0	枚	組合	紙				梅蒔絵	
1014	コーヒーカップ	個	3	0	0	0	個	組合	紙				朱・黒 無地	
1015	菓子鉢	個	1	3	0	0	個	組合	紙				沈金	
MEMO														

第51回「全国漆器展」出品明細 審査展示(美術・工芸品部門)

JANコード			工芸品名: 山中漆器				出品産地名: 山中漆器連合協同組合				平成 年 月 日				
8 0 0 0 0 0							担当者名: 家田政司				0761-78-0305 (生産者 0761-78-0305)				
品番	品名	単位	小売価格 (税抜き)				数量	生産者名	箱	指定	主な材料	主な技術・技法	特徴・工夫された点 (指定外の場合の理由)		
1101	乾漆皿「華麗」	個	2	8	0	0	0	1	山崎夢舟	木		乾漆	研出蒔絵・洗い出し蒔絵	漆をモチーフとして乾漆技法により一枚の皿として仕上げた。研き出しによる輪郭部分、洗い出しによるしと裏面部分、發粒と虫切塗による彫刻的な表面などに多層で写実的な蒔絵技術を用いて、よりリアルな魚としての「鱗」を表現している。	
1102	酒盃「蟻地獄」	個					1	宝舟会	木		ミズメ・漆	高蒔絵	アリゾゴクの奥の表裏そのものを酒盃のデザインとして取り入れた。特に裏面のアリゾゴク本体や成虫であるツバカゴロウの羽の質感を精緻な蒔絵技術により再現している。		
1103	漆茶碗 九谷焼 染付山水	個	9	5	0	0	0	1	吉田華正	木		樺・九谷焼	呼び継ぎ	木製漆茶碗に陶器片(九谷焼)を漆により金継ぎ仕上げして景色として仕上げた。	
1104	髹漆 輪花線文盛器	個	1	2	0	0	0	0	1	荒川文彦	木	檜・漆	塗立て	檜の大皿を轆轤により挽き上げた後、別の立ち上がり部分を輪花型に彫刻、銀線象嵌を施した後、塗り立て仕上げとした。	
1105	枳造「器」	個	7	5	0	0	0	0	1	中嶋武仁	紙	枳・漆	挽物轆轤	枳材を縦木取りしたものを挽物轆轤により薄挽き、深鉢形状の器として造形、黒拭き漆を施して仕上げた。	
MEMO															

第51回「全国漆器展」出品明細 審査展示(デザイン部門)

JANコード			工芸品名 :山中漆器			出品産地名 : 山中漆器連合協同組合			平成 年 月 日		
8 0 0 0 0 0						担当者名 : 家田政司			0761-78-0305 (生産者 0761-78-0305)		
品番	品名	単位	小売価格 (税抜き)	数量	生産者名	箱	指定	主な材料	主な技術・技法	特徴・工夫された点 (指定外の場合の理由)	
11106	三ツ組うすびき盛器 さくら	3個組	80000	1	中出克人	木・紙	外	栓・珪藻土塗装	挽物轆轤(薄挽)	木肌の美しい栓を材料に大柄な三ツ組盛器として仕上げた。栓をモチーフとしてモダンなデザインを施すとともに、器自体は薄挽仕上げのために非常に軽量である。	
11107	WAQWAボウル&カップ	4個組	20500	1	我戸正幸	木・紙		櫻	挽物轆轤(加飾挽)	櫻の縦木に大胆な平筋加工を行うことにより、デザインとして取り入れるとともに持ちやすさという機能性を追求した。	
11108	帽子型カップ&ソーサー 7漆	7個組	14000	1	中出みな子	木・紙		柃・漆	挽物轆轤	リラックスしたティータイムを演出する帽子型のカップ&ソーサーを7色のセットに仕上げた。	
11109	ふじ椀 ペア	2個組	28000	1	浅田明彦	木・紙		櫻・漆	挽物轆轤(薄挽)	デザート、スープ、小鉢など洋食での使用を想定したモダンな形状の薄挽き椀。	
MEMO											

第51回「全国漆器展」出品明細 販売展示

JANコード			工芸品名 :山中漆器			出品産地名 : 山中漆器連合協同組合			平成 年 月 日		
8 0 0 0 0 0						担当者名 : 家田政司			0761-78-0305 (生産者 0761-78-0305)		
品番	品名	単位	小売価格 (税抜き)	数量	生産者名	箱	指定	主な材料	主な技術・技法	特徴・工夫された点 (指定外の場合の理由)	
11111	彩いろ 椀 うぐいす	個	3800	2	守田貴仁	紙	外	栓・ポリウレタン塗装			
11112	彩いろ 椀 ひすい	個	3800	2	守田貴仁	紙	外	栓・ポリウレタン塗装			
11113	彩いろ 椀 もも	個	3800	2	守田貴仁	紙	外	栓・ポリウレタン塗装			
11114	彩いろ 皿(大) うぐいす	個	4600	2	守田貴仁	紙	外	栓・ポリウレタン塗装			
11115	彩いろ 皿(大) ひすい	個	4600	2	守田貴仁	紙	外	栓・ポリウレタン塗装			
11116	彩いろ 皿(大) もも	個	4600	2	守田貴仁	紙	外	栓・ポリウレタン塗装			
11117	彩いろ 角箸(大) うぐいす	個	1100	2	守田貴仁	木・紙	外	陽樹・ポリウレタン塗装			
11118	彩いろ 角箸(大) ひすい	個	1100	2	守田貴仁	木・紙	外	陽樹・ポリウレタン塗装			
11119	彩いろ 角箸(大) もも	個	1100	2	守田貴仁	木・紙	外	陽樹・ポリウレタン塗装			
11200	樽溜糸目筋 かぶせ蓋箸洗小椀	5個組	5000	1	小原篤志	紙		櫻・漆			
MEMO											

第51回「全国漆器展」出品明細 販売展示

JANコード				工芸品名 : 山中漆器		出品産地名 : 山中漆器連合協同組合				平成 年 月 日				
8	0	0	0	0		担当者名 : 家田政司				0761-78-0305 (生産者 0761-78-0305)				
品番	品名				単位	小売価格 (税抜き)		数量	生産者名	箱	指定	主な材料	主な技術・技法	特徴・工夫された点 (指定外の場合の理由)
1121	4.5銘々皿 測箔散らし				5枚組	2	5000	1	小原篤志	紙		栃・漆		
1122	5.0そば椀 内根来				個	7	500	1	小原篤志	紙		栃・漆		
1123	6.0青漆塗 鉢揃い 測金線入り				5個組	4	000	1	小原篤志	紙		桂・漆		
1124	8.0測が 伊カト拭漆 天皿ト				5個組	4	500	1	小原篤志	紙		櫻・漆		
1125	溜塗 球型ボンボン入 くちなしの花				個	4	500	1	小原篤志	紙		栃・漆		
1126	AEKAスリム飯椀 拭漆				個	4	200	2	我戸正幸	紙		栃・漆		
1127	AEKAスリム汁椀 拭漆				個	4	800	2	我戸正幸	紙		栃・漆		
1128	AEKAスリム飯椀 黒拭漆				個	4	200	2	我戸正幸	紙		栃・漆		
1129	AEKAスリム汁椀 黒拭漆				個	4	800	2	我戸正幸	紙		栃・漆		
1130	AEKAラウンド飯椀 拭漆				個	4	200	2	我戸正幸	紙		栃・漆		
MEMO														

第51回「全国漆器展」出品明細 販売展示

JANコード				工芸品名 : 山中漆器		出品産地名 : 山中漆器連合協同組合				平成 年 月 日				
8	0	0	0	0		担当者名 : 家田政司				0761-78-0305 (生産者 0761-78-0305)				
品番	品名				単位	小売価格 (税抜き)		数量	生産者名	箱	指定	主な材料	主な技術・技法	特徴・工夫された点 (指定外の場合の理由)
1131	AEKAラウンド汁椀 拭漆				個	4	800	2	我戸正幸	紙		栃・漆		
1132	AEKAラウンド飯椀 黒拭漆				個	4	200	2	我戸正幸	紙		栃・漆		
1133	AEKAラウンド汁椀 黒拭漆				個	4	800	2	我戸正幸	紙		栃・漆		
1134	箸 銀彩 赤				個	2	000	5	中出克人	紙		ヒバ・漆		
1135	箸 銀彩 黒				個	2	000	5	中出克人	紙		ヒバ・漆		
1136	箸 銀彩 緑				個	2	000	5	中出克人	木・紙		ヒバ・漆		
1137	箸 銀彩 黄				個	2	000	5	中出克人	木・紙		ヒバ・漆		
1138	箸 銀彩 青				個	2	000	5	中出克人	木・紙		ヒバ・漆		
1139	箸 白檀 大				個	2	000	5	中出克人	木・紙		マラス・漆		
1140	12.0青貝波刷毛塗 盆				個	3	500	1	小原篤志	紙		栃・漆		
MEMO														

第51回「全国漆器展」出品明細 販売展示

JANコード			工芸品名 : 山中漆器		出品産地名 : 山中漆器連合協同組合				平成 年 月 日		
8	0	0	0	0	担当者名 : 家田政司				0761-78-0305 (生産者 0761-78-0305)		
品番	品名	単位	小売価格 (税抜き)	数量	生産者名	箱	指定	主な材料	主な技術・技法	特徴・工夫された点 (指定外の場合の理由)	
1141	角三ッ組小鉢	3個組	18500	1	小原篤志	紙		櫻・漆			
1142	三ッ骨壺 黒筋 キナリ	個	36000	1	多田有宏	紙		水目桜・漆			
1143	三ッ骨壺 黒 キナリ	個	39800	1	多田有宏	紙		水目桜・漆			
1144	WAQWAポウル(S) plain	個	48000	1	我戸正幸	紙		櫻			
1145	WAQWAポウル(L) plain	個	70000	1	我戸正幸	紙		櫻			
1146	WAQWAカップ(S) black	個	42000	1	我戸正幸	紙		櫻			
1147	WAQWAカップ(L) black	個	45000	1	我戸正幸	紙		櫻			
MEMO											

第51回「全国漆器展」出品明細 審査展示(美術・工芸品部門)

JANコード			工芸品名 : 金沢漆器		出品産地名 : 金沢漆器商工業協同組合				平成 年 月 日		
8	0	0	0	0	担当者名 : 石田				☎ 076-263-1151 (生産者076-263-8121)		
品番	品名	単位	小売価格 (税抜き)	数量	生産者名	箱	指定	主な材料	主な技術・技法	特徴・工夫された点 (指定外の場合の理由)	
1201	アラバスク 蓋物	個	60000	1	(株)能作	木	外	桜・漆	蒔絵	東西を結ぶシルクロードをイメージ	
1202	天空 蓋物	個	60000	1	(株)能作	木	外	桜・漆	蒔絵	東西を結ぶシルクロードをイメージ	
MEMO											

第51回「全国漆器展」出品明細 審査展示(美術・工芸品部門)

JANコード			工芸品名:越前漆器		出品産地名:越前漆器協同組合				平成 年 月 日		
8	0	0	0	0	担当者名:大久保諭隆				0778-65-0030 (生産者 0778-65-0030)		
品番	品名	単位	小売価格 (税抜き)	数量	生産者名	箱	指定	主な材料	主な技術・技法	特徴・工夫された点 (指定外の場合の理由)	
13001	色紙箱	1個	1050000	1	駒本長信	木・紙	外	天然木・漆	肉合研ぎ出し蒔絵	波の表現を作るところに工夫を凝らしている	
13002	もてなし盛器セット 木曾	1組	4500000	1	木村貞夫	木・紙	外	天然木・漆	布着せ本堅地	麻布とカンリソシヤで袋布張りして堅め、仕上げは桧の木目をイメージして盛器に受皿と取箸も揃えました。	
13003	蒔絵箱「かがり」	1個	1500000	1	前田利栄	木・紙	外	天然木・漆	皆研出、磨き蒔絵	皆研ぎ出して炎と水面の表現を行っている。	
13004	蒔絵皿 流映	1個	1500000	1	橋本一弘	木・紙	外	天然木・漆	蒔絵	金粉と色粉を混ぜたりしながら微妙な色合いを表現しました。	
13005	「草花文」銘々皿	1組	6300000	1	助田敬一	木・紙	外	天然木・漆	蒔絵	様々な角度から眺めると紋様が見えたり見えなくなったりします。	
MEMO											

第51回「全国漆器展」出品明細 審査展示(デザイン部門)

JANコード			工芸品名:越前漆器		出品産地名:越前漆器協同組合				平成 年 月 日		
8	0	0	0	0	担当者名:大久保諭隆				0778-65-0030 (生産者 0778-65-0030)		
品番	品名	単位	小売価格 (税抜き)	数量	生産者名	箱	指定	主な材料	主な技術・技法	特徴・工夫された点 (指定外の場合の理由)	
13006	木地呂盛皿	1組	1875000	1	山田秀樹	木・紙	外	櫨・漆	木地呂塗	木目の美しい櫨を活かした木地で仕上げました。年月を経て徐々に明るく色が透けていくという天然の漆ならではの特質があり、さらに美しい木目を残しながらできず、ツツギルな指に蒔絵で彫った二重の輪がアクセントになっています。大・中・小の展開で皿の口の幅が広がります。	
13007	酒器セット	1組	1675000	1	富中昭一	木・紙	外	片口・黒くい呑み・さくら・漆	くい呑みは白檀塗	様々な種類のくい呑みと自然木の片口セットです。片口の注ぎ口は木の枝をそのまま使用しています。	
13008	一閑張飾盆	1個	2750000	1	高島政治郎	木・紙	外	和紙・漆	一閑張	和紙を漆で張り合わせたものの上塗りには鼻入(ヒビ塗)で蒔絵との調和を試作してみました。	
13009	木製乾漆多用丼	1組	2125000	1	相馬忠義	木・紙	外	栃・漆	堅地	堅地仕上げで何度も漆を重ね深みのある多用丼に仕上がりました。	
1310	こだわりの酒器セット 夢心地	1組	6750000	1	木村貞夫	木・紙	外	天然木・漆		形の違う酒器に袋布張を施して色々な模様仕上げました。	
MEMO											

第51回「全国漆器展」出品明細 販売展示

JANコード		工芸品名 : 越前漆器	出品産地名 : 越前漆器協同組合				平成 年 月 日			
8	0		担当者名 : 大久保諭隆			0778-65-0030 (生産者 0778-65-0030)				
品番	品名	単位	小売価格 (税抜き)	数量	生産者名	箱	指定	主な材料	主な技術・技法	特徴・工夫された点 (指定外の場合の理由)
1311	セントアレイ 錫銀彩	1枚	10000	5	うるし芸藤	紙	外	天然木・漆		
1312	アートカップ 和紙	1客	7500	3	うるし芸藤	紙	外	天然木・漆		
1313	アートカップ 乾漆	1客	7500	3	うるし芸藤	紙	外	天然木・漆		
1314	アートカップ 帯布	1客	7500	3	うるし芸藤	紙	外	天然木・漆		
1315	地の粉羽反汁椀 朱	1客	7500	3	うるし芸藤	紙	外	天然木・漆		
1316	地の粉羽反汁椀 溜	1客	7500	3	うるし芸藤	紙	外	天然木・漆		
1317	地の粉スープ椀 古代朱	1客	7500	3	うるし芸藤	紙	外	天然木・漆		
1318	地の粉スープ椀 溜	1客	7500	3	うるし芸藤	紙	外	天然木・漆		
1319	飾り皿 写し赤富士	1客	3000	1	うるし芸藤	紙	外	天然木・漆		
1320	丸型花器 波に鶴	1客	2000	1	うるし芸藤	紙	外	ABS・漆		
MEMO										

第51回「全国漆器展」出品明細 販売展示

JANコード		工芸品名 : 越前漆器	出品産地名 : 越前漆器協同組合				平成 年 月 日			
8	0		担当者名 : 大久保諭隆			0778-65-0030 (生産者 0778-65-0030)				
品番	品名	単位	小売価格 (税抜き)	数量	生産者名	箱	指定	主な材料	主な技術・技法	特徴・工夫された点 (指定外の場合の理由)
1321	高足ぐい呑み 朱	1個	4100	5	シンボ漆器店	紙	外	天然木・漆		
1322	高足ぐい呑み 黒	1個	4100	5	シンボ漆器店	紙	外	天然木・漆		
1323	高足ぐい呑み 茶	1個	4100	5	シンボ漆器店	紙	外	天然木・漆		
1324	櫻お月見杯ペア	2客1組	10000	3	土直漆器	紙	外	櫻・漆		
1325	櫻お月見高台杯ペア	2客1組	10000	3	土直漆器	紙	外	櫻・漆		
1326	櫻 一文字椀(赤溜木地呂)	1客	6000	3	土直漆器	紙	外	櫻・漆		
1327	若松沈金箸	2膳1組	13800	1	牧田漆工	木	外	天然木・漆		
1328	しだれ桜箸	2膳1組	11000	1	牧田漆工	木	外	天然木・漆		
1329	金花菱箸	2膳1組	6400	1	牧田漆工	木	外	天然木・漆		
1330	金花菱箸(黒)	1膳	3000	3	牧田漆工	木・紙	外	天然木・漆		
MEMO										

第51回「全国漆器展」出品明細 販売展示

JANコード				工芸品名 : 越前漆器		出品産地名 : 越前漆器協同組合				平成 年 月 日					
8	0	0	0	0		担当者名 : 大久保諭隆				0778-65-0030 (生産者 0778-65-0030)					
品番	品名				単位	小売価格 (税抜き)		数量	生産者名	箱	指定	主な材料	主な技術・技法	特徴・工夫された点 (指定外の場合の理由)	
1331	金花菱箸(朱)				1膳	3	0	0	3	牧田漆工	木・紙	外	天然木・漆		
1332	総削箸色彩研出				1膳	8	3	0	1	牧田漆工	木・紙	外	天然木・漆		
1333	総削箸 溜(大)				1膳	1	8	0	5	牧田漆工	木・紙	外	天然木・漆		
1334	総削箸 溜(中)				1膳	1	8	0	5	牧田漆工	木・紙	外	天然木・漆		
1335	総削箸 吟朱(大)				1膳	1	8	0	5	牧田漆工	木・紙	外	天然木・漆		
1336	総削箸 吟朱(中)				1膳	1	8	0	5	牧田漆工	木・紙	外	天然木・漆		
1337	桜蒔絵箸(大)				1膳	2	7	0	3	牧田漆工	木・紙	外	天然木・漆		
1338	桜蒔絵箸(中)				1膳	2	7	0	3	牧田漆工	木・紙	外	天然木・漆		
1339	六ひょうたん(大)				1膳	2	7	0	3	牧田漆工	木・紙	外	天然木・漆		
1340	六ひょうたん(中)				1膳	2	7	0	3	牧田漆工	木・紙	外	天然木・漆		
MEMO															

第51回「全国漆器展」出品明細 販売展示

JANコード				工芸品名 : 越前漆器		出品産地名 : 越前漆器協同組合				平成 年 月 日					
8	0	0	0	0		担当者名 : 大久保諭隆				0778-65-0030 (生産者 0778-65-0030)					
品番	品名				単位	小売価格 (税抜き)		数量	生産者名	箱	指定	主な材料	主な技術・技法	特徴・工夫された点 (指定外の場合の理由)	
1341	なつめ箸拭漆(大)				1膳	1	4	0	5	牧田漆工	木・紙	外	天然木・漆		
1342	なつめ箸拭漆(中)				1膳	1	4	0	5	牧田漆工	木・紙	外	天然木・漆		
1343	櫛 一文字椀				1客	6	0	0	3	土直漆器	紙	外	天然木・漆		
1344	亀甲箸(金) 光線24.0				1膳	1	8	0	5	土直漆器	木・紙	外	天然木・漆		
1345	亀甲箸(銀) 光線22.5				1膳	1	8	0	5	土直漆器	木・紙	外	天然木・漆		
1346	堅牢 丸箸(溜) 月うさぎ24.0 (食洗機対応)				1膳	2	2	0	3	土直漆器	木・紙	外	天然木・漆	食洗機対応	
1347	堅牢 丸箸(朱) 月うさぎ (食洗機対応)				1膳	2	2	0	3	土直漆器	木・紙	外	天然木・漆	食洗機対応	
MEMO															

第51回「全国漆器展」出品明細 販売展示

JANコード			工芸品名 : 紀州漆器		出品産地名 : 紀州漆器協同組合				平成 年 月 日			
8	0	0	0	0	担当者名 : 星田直美				0734-82-0322 (生産者 漆屋はやし 073-483-6019)			
品番	品名	単位	小売価格 (税抜き)		数量	生産者名	箱	指定	主な材料	主な技術・技法	特徴・工夫された点 (指定外の場合の理由)	
1421	パイオリン型 盆	枚	8	5	0	5	漆屋はやし	紙	外	紀州ひのき・漆	拭き漆	
1422	あけぼの寿7.5	個	5	5	0	1	谷岡漆芸	木	外	栓くりぬき天然漆	呂色塗	
1423	瑞雲塗大手桶	個	3	0	0	1	谷岡漆芸	木	外	栓くりぬき天然漆	呂色塗	
1424	根来塗壺5.0	個	3	0	0	1	谷岡漆芸	木	外	栓くりぬき天然漆	呂色塗	
1425	正方院 椀	個	1	4	0	2	角田妙裕	紙	外	栃・和紙・漆	根来塗	
1426	八寸深潤鉢	個	1	8	0	1	角田景郷	木	外	杉・漆	深潤塗	
1427	深潤塗 酒器	組	1	5	0	2	角田景郷	紙	外	杉・漆	深潤塗	
1428	深潤塗 酒器	組	9	0	0	1	角田景郷	紙	外	杉・漆	深潤塗	
1429	深潤塗 敷板	枚	2	0	0	5	角田景郷	木・紙	外	栓・漆	深潤塗	
1430	乾漆土器 片口	個	5	0	0	2	角田妙裕	紙	外	地の粉・和紙・漆	乾漆	
MEMO												

第51回「全国漆器展」出品明細 販売展示

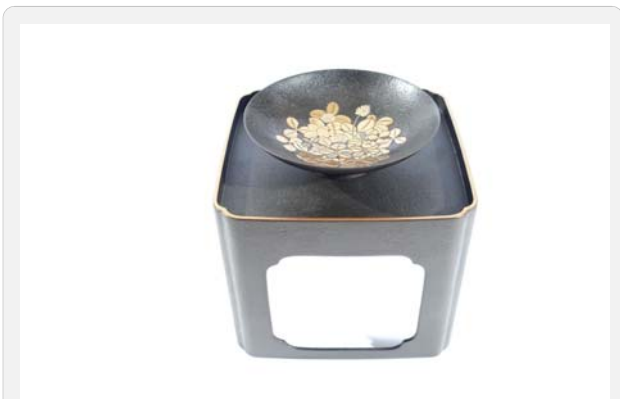
JANコード			工芸品名 : 紀州漆器		出品産地名 : 紀州漆器協同組合				平成 年 月 日			
8	0	0	0	0	担当者名 : 星田直美				0734-82-0322 (生産者 漆屋はやし 073-483-6019)			
品番	品名	単位	小売価格 (税抜き)		数量	生産者名	箱	指定	主な材料	主な技術・技法	特徴・工夫された点 (指定外の場合の理由)	
1431	乾漆土器 夢猫	個	6	0	0	7	角田妙裕	木・紙	外	地の粉・和紙・漆	乾漆	
1432	乾漆土器 箸置	個	4	0	0	7	角田妙裕	木・紙	外	地の粉・和紙・漆	乾漆	
1433	乾漆 楊枝	個	4	0	0	13	角田妙裕	木・紙	外	木・地の粉・漆	(一部)乾漆	
1434	ブローチ	個	3	0	0	1	橋爪玲子	木	外	天然木・漆	蒔絵	
1435	ブローチ	個	3	0	0	1	橋爪玲子	木	外	天然木・漆	蒔絵	
1436	ブローチ	個	3	0	0	1	橋爪玲子	木	外	天然木・漆	蒔絵	
MEMO												

第51回「全国漆器展」出品明細 審査展示(美術・工芸品部門)

JANコード		工芸品名 :香川漆器	出品産地名 : 香川県漆器工業協同組合				平成 年 月 日			
8	0		0	0	0	0	担当者名 : 霜真由美		0878-41-9820 (生産者 090-7625-1551)	
品番	品名	単位	小売価格 (税抜き)	数量	生産者名	箱	指定	主な材料	主な技術・技法	特徴・工夫された点 (指定外の場合の理由)
15001	縄胎象谷塗珈琲盆淵華文キンマ	枚	200000	1	西岡春雪漆工房	木	外	木綿紐 麻布・乾漆	乾漆 華文蒔罫	型を成型しその上に木綿紐を漆で貼付乾燥後、麻布を4回貼り、また木綿紐を貼付乾燥後漆を綿紐の上に塗り、乾燥後水ペーパーで研ぎだすは研ぎ平にして仕上げ、表の中は綿目を生かした象谷塗に仕上げた。
MEMO										

第51回「全国漆器展」出品明細 審査展示(デザイン部門)

JANコード		工芸品名 :香川漆器	出品産地名 : 香川県漆器工業協同組合				平成 年 月 日			
8	0		0	0	0	0	担当者名 : 霜真由美		0878-41-9820 (生産者 090-7625-1551)	
品番	品名	単位	小売価格 (税抜き)	数量	生産者名	箱	指定	主な材料	主な技術・技法	特徴・工夫された点 (指定外の場合の理由)
15002	後藤・ペア黒水玉カップ	個	90000	2	一和堂工芸佛	紙	外	天然木(ゴムの木)	漆 後藤塗	香川県独自の後藤塗を、誰もが手に取って買ってもらいたいと思う物としてフリーカップをデザインしました。
15003	存清 魚 小皿 5枚組	組	50000	1	漆工房 佐々木	紙	外	栃	存清	楽しんで使えるように、皿毎に、魚の数を変えた図案にしました。
15004	chabon すり漆(測黒、測白、測後藤)	枚	15000	3	佛川口屋漆器店	紙	外	栃	漆塗	昔からの茶盆を和・洋の生活にも使えるように、測にカーブをつけてみました。
15005	盛皿いろどり24cm 5枚	組	25000	1	佛漆器のまつだ	紙	外	栃	漆塗	求めやすい価格に抑えた普段使いの器として、楽しく使えるカラフルな組皿を考えてみました。思った色を出すのに、大変苦労しました。
15006	蒔罫カップ 2客	組	40000	1	新光工芸佛	木	外	天然木	漆塗	きんま唐草文様の摺りカップです。
15007	後藤塗 スプーン&フォークセット	セット	50000	1	中田漆木	紙	外	ブナ	後藤塗 漆	香川の特長的な技法の後藤塗を用いて現代生活の様式に合う、サーバーとしても使えるセットを作りました。
15008	堆漆塗 珈琲盆	枚	17000	1	西岡春雪漆工房	木	外	栃	堆漆研ぎ出し 木目模様仕上	黒漆と青漆を交互に薄く15回塗り水ペーパーで木目に研ぎ出した後呂色に仕上げる
15009	名刺入・カードケース (コトウ・指紋コトウ・コマ・象谷)	個	10000	4	文新堂漆器工業佛	紙	外	朴	漆塗	男女問わずに持って頂けるよう軽量、コンパクトにし、名刺入れや普段使いのカードケースに利用できるように製作しました
1510	あざみ三	個	105000	1	佛森繁	ダンボール	外	カバ材スリ漆塗(本体)	引出15種類の漆	香川県に指定されている5つの技法を取り入れたチェストです。前板に15種の異なる塗り技法を施しています。
MEMO										



農林水産大臣賞
 [大盃 奇跡草蒔絵]
 山崎 夢舟(山中漆器)

黒漆石目塗りで盃及び盃台を統一仕上げとし、装飾効果をよく考慮し計画的に表現した作品である。盃の中央に金銀高蒔絵による立体感のある重厚な表現はとても魅力的である。盃台の縁飾りの金蒔絵との調和がとてもよい。奇跡草という題名は作者の造語か？金銀平目、螺鈿などの加飾技術を加えて味わいを深めていて逸品である。



林野庁長官賞
 [乾漆鮫皮塗盛器]
 大上 博(江戸漆器)

乾漆ならではのソフトな器調と盤面の鮫皮文の有機的な広がりが見事に調和している。異素材との組み合わせは魅力ある漆器創造には欠かせない挑戦である。作者の意欲にエールをおくりたい。鮫皮の貼り込みに苦勞したことだろう。縁の波文蒔絵の表現にいまひとつ工夫があるとさらにすばらしい作品になったことだろう。



日本経済新聞社賞
 [蒔絵色紙箱 水辺]
 前田 利栄(越前漆器)

さわやかできりっとした箱の姿がとても美しい。黒漆地をベースに金蒔絵による色紙面を象徴的に水面のゆらぎを表現し、朱色を散らした空気感がしっとりとしてとても美しい。さらに芦と川船を点じて、沼地の静けさを味わえる作品である。



一般財団法人伝統的工芸品産業振興協会賞
 [もてなしセット]
 秋元 勝彦(津軽塗)

深いブルー地の色調で統一し、大きくパターン化した市松表現でまとめたところがとても好ましい作品である。文様として白絞漆による津軽塗の特徴を活かし、重箱、取皿、箸置、取箸に統一した展開が好ましい。日常のもてなしに楽しめる作品である。



全国漆業連合会会長賞
[尺3盛皿 白檀塗 つた]
梶原 伸夫(越前漆器)

朱溜めのあたたかく奥深い味わいは、漆器ならではのものだ。秘めた表現、その点をよく心得た作品で器の形とよく調和し、さらにかくし味として、金粉による葛文様を沈めている。ほんのりとした白檀文様が浮かんで深い味わいをそえた美しい作品である。



一般社団法人日本漆工協会会長賞
[長手盆]
市中漆器工房(輪島塗)

刀技のさえた表現がまず目を引く。ひきしまった縁取りと伝統につちかわれたむだのない寸法取りの見事な盆である。見るからに使い勝手の心地よさが伝わる。さらに宝相華文のリズミカルな構成と配置はすばらしい。盤面をおどる刀痕のさが魅力である。

第50回「全国漆器展」個人賞（美術・工芸品部門）

賞名	出品番号	品名	出品者	産地組合名
農林水産大臣賞	1201	大盃 奇跡草蒔絵	山崎夢舟	山中漆器連合協同組合
林野庁長官賞	501	乾漆鮫皮塗盛器	大上 博	東京都漆器商工業協同組合
日本経済新聞社賞	1401	蒔絵色紙箱 水辺	前田利栄	越前漆器協同組合
一般財団法人伝統的工芸品産業振興協会賞	3	もてなしセット	秋元勝彦	青森県漆器協同組合連合会
全国漆業連合会会長賞	1402	尺3盛皿 白檀塗 つた	梶原伸夫	越前漆器協同組合
一般社団法人日本漆工協会会長賞	1101	長手盆	市中漆器工房	輪島漆器商工業協同組合

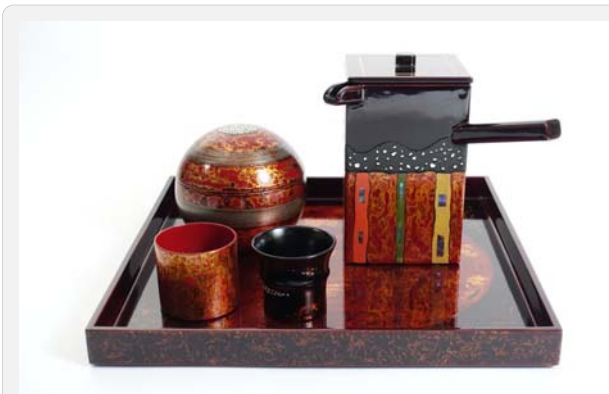
産地組合名	出品番号	品名	出品者	作品合計				
				独創性	表現力	技術力	選定P	小計
山中漆器連合協同組合	1201	大盃 奇跡草蒔絵	山崎夢舟	18	14	18	40	90
東京都漆器商工業協同組合	501	乾漆鮫皮塗盛器	大上 博	15	9	11	30	65
越前漆器協同組合	1401	蒔絵色紙箱 水辺	前田利栄	9	11	11	30	61
青森県漆器協同組合連合会	3	もてなしセット	秋元勝彦	11	9	9	30	59
越前漆器協同組合	1402	尺3盛皿 白檀塗 つた	梶原伸夫	9	11	9	30	59
輪島漆器商工業協同組合	1101	長手盆	市中漆器工房	9	7	11	30	57
金沢漆器商工業協同組合	1301	硯箱	柿能作	8	10	10	20	48
紀州漆器協同組合	1501	杉八寸深潤鉢	角田景郷	10	8	8	20	46
輪島漆器商工業協同組合	1106	弁当箱	五島屋	8	10	6	20	44
輪島漆器商工業協同組合	1109	鼓型御重	酢井漆器店	8	8	6	20	42

美術・工芸品部門審査結果（上位10作品）



経済産業大臣賞
[カップ・コースター付 外木地呂内側銀地]
山田 秀樹(越前漆器)

木地呂漆と銀粉という異素材の組み合わせで品格のある器が生まれた。手法は伝統的なものではあるが、その二つの素材と手法のバランスが良く、和に良し、洋に良しといったカップとコースターである。



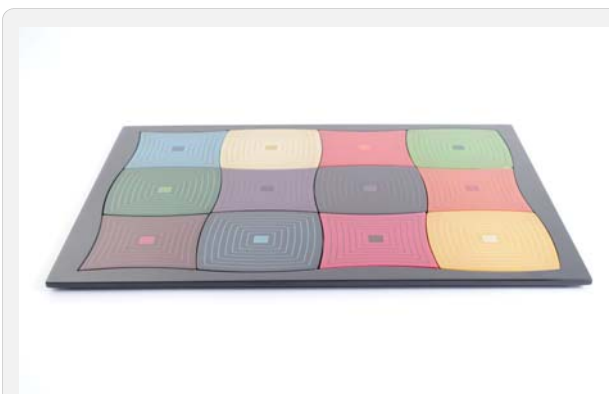
経済産業省商務情報政策局長賞
[酒器セット 彩り]
助田 幹夫(越前漆器)

金箔や色漆によって表現された漆が、注器やぐい呑み、つまみ入れなどの直線や曲線の造形物の上に華やかに彩られ、伝統に遊び心が加わった、笑い声が聞こえてくるような楽しい酒器セットである。



日本放送協会会長賞
[黒 大津絵皿]
大竹 勉(会津塗)

黒いやや大ぶりの皿の中に箔を貼り、軽快な筆致で大津絵風に色漆で楽しく描かれたその情感が、漆器では珍しい洒脱で楽しい絵皿である。



株式会社商工組合中央金庫社長賞
[KINMART スクエアコースター(カラー)]
一和堂工芸株式会社(香川漆器)

変形したスクエアには、鮮やかな色漆がそれぞれに塗られ、その表面に伝統的な手法で蒟醬文様が施されている。大きなマットにセッティングされた時のカラー構成が鮮やかで、一枚の絵のようであり、若人の志向にマッチした作品である。



公益財団法人日本デザイン振興会賞
[12角鉢(彩)]
畑 勝日佐(高岡漆器)

12面体の鉢の色彩が美しく、漆独自の溜漆色、朱色と各面でバランス良く構成され、その中の各面に多色の細線で縞状に色漆の模様が描かれ、明るく楽しいボールになっている。



一般財団法人生活用品振興センター理事長賞
[櫛 6.0 銘々皿 漆和紙]
中出 克人(山中漆器)

櫛材を薄挽きにした皿状の表面に凹凸のある和紙を貼り、その紙面に漆を摺漆状に摺り込んで仕上げたものである。その和紙と漆との織りなすわびた色合いが、品格のある美しいと作品している。



日本漆器協同組合連合会理事長賞
[楓摺漆六角皿]
大関 功(川連漆器)

楓の木の空の部分素材として、柔らかな六角形状の造形とが一体となって気品のある盛皿となっている。様々な角度から見て鮮やかな光が表れる高い感性の器である。

(敬称略・順不同)

部門	所属先	役職	氏名
デザイン部門	経済産業省 商務情報政策局 日用品・伝統的工芸品産業室	室長	高橋 政義
	漆造形家 多摩美術大学	名誉教授	高木 晃
	江上料理学院	院長	江上 栄子
	公益財団法人 日本デザイン振興会	常務理事	齊藤 光好
	一般財団法人 生活用品振興センター	理事長	長谷川 澄雄
	日本漆器協同組合連合会	理事長	土田 直
美術・工芸品部門	林野庁 林政部 経営課 特用林産対策室	室長	長江 良明
	東京藝術大学 漆芸科	名誉教授	大西 長利
	日本百貨店協会	専務理事	井出 陽一郎
	全国漆業連合会	会長	坂本 恵一
	一般財団法人 伝統的工芸品産業振興協会	代表理事	安藤 重良
	一般社団法人 日本漆工協会	理事長	玉川 義隆

第50回「全国漆器展」審査員一覧

第50回「全国漆器展」個人賞（デザイン部門）

賞名	出品番号	品名	出品者	産地組合名
経済産業大臣賞（最終候補作品）	1406	カップ・コースター付 外木地呂内側銀地	山田秀樹	越前漆器協同組合
経済産業省商務情報政策局長賞（最終候補作品）	1410	酒器セット 彩り	助田幹夫	越前漆器協同組合
日本放送協会会長賞	307	黒 大津絵皿	大竹 勉	会津漆器協同組合
株式会社商工組合中央金庫社長賞	1606	KINMART スクエアコースター(カラー)	一和堂工芸(株)	香川県漆器工業協同組合
公益財団法人日本デザイン振興会賞	1007	12角鉢(彩)	畑勝日佐	伝統工芸高岡漆器協
一般財団法人生活用品振興センター理事長賞	1205	樺 6.0 銘々皿 漆和紙	中出克人	山中漆器連合協同組合
日本漆器協同組合連合会理事長賞	103	楓摺漆六角皿	大関 功	秋田県漆器工業協同組合

産地組合名	品番	品名	出品者	作品合計				
				機能性	市場性	デザイン性	選定P	小計
越前漆器協同組合	1406	カップ・コースター付 外木地呂内側銀地	山田秀樹	13	19	17	50	99
越前漆器協同組合	1410	酒器セット 彩り	助田幹夫	13	13	19	50	95
会津漆器協同組合	307	黒 大津絵皿	大竹 勉	14	14	16	40	84
香川県漆器工業協同組合	1606	KINMART スクエアコースター(カラー)	一和堂工芸(株)	12	14	16	40	82
伝統工芸高岡漆器協同組合	1007	12角鉢(彩)	畑勝日佐	11	9	13	30	63
山中漆器連合協同組合	1205	樺 6.0 銘々皿 漆和紙	中出克人	13	9	11	30	63
秋田県漆器工業協同組合	103	楓摺漆六角皿	大関 功	11	7	11	30	59
嶋子漆器協同組合	202	樺造り八子五段お船重	後藤常夫	13	7	9	30	59
山中漆器連合協同組合	1206	樺 花小町椀揃え	中出克人	9	7	11	30	57
山中漆器連合協同組合	1204	TSUMUGI 汁椀 10型組	我戸正幸	7	7	9	30	53

デザイン部門審査結果（上位10作品）

団体賞

団体賞とは

個人賞で獲得したポイントを産地毎に集計した総得点の上位3産地に贈られる賞であり、最優秀団体賞受賞産地には副賞として桂宮杯が贈られます。

- 最優秀団体賞（第1位）：越前漆器協同組合
 優秀団体賞（第2位）： 山中漆器連合協同組合
 優良団体賞（第3位）： 輪島漆器商工業協同組合

産地組合名	美術・工芸品部門					デザイン部門					合計	受賞 加点	総得点
	独創性	表現力	技術力	選定P	小計	機能性	市場性	デザイン性	選定P	小計			
越前漆器協同組合	29	29	29	90	177	34	42	48	140	264	441	70	511
山中漆器連合協同組合	18	14	18	40	90	45	35	51	130	261	351	40	391
輪島漆器商工業協同組合	38	40	36	120	234	0	0	0	0	0	234	10	244
香川県漆器工業協同組合	11	11	13	30	65	30	26	32	80	168	233	10	243
会津漆器協同組合	15	17	15	50	97	22	22	26	60	130	227	10	237

団体賞最終結果（上位5組合）



審査風景

全国漆器展 歴代入賞一覧(団体賞)

回	年	桂宮賞	内閣総理大臣賞	日本経済新聞社賞	三越賞	特別奨励賞
1	1967	会津漆器協同組合連合会	青森県漆器協同組合連合会	東京都漆器商工業協同組合		
2	1968	東京都漆器商工業協同組合	香川県漆器工業協同組合	木曾漆器工業協同組合		
3	1969	東京都漆器商工業協同組合	越前漆器協同組合	秋田県漆器工業協同組合		
4	1970	青森県漆器協同組合連合会	秋田県漆器工業協同組合	越前漆器協同組合		
5	1971	越前漆器協同組合	香川県漆器工業協同組合	会津漆器協同組合連合会		
6	1972	木曾漆器工業協同組合	神奈川県漆器連合会	富山県漆器商工業協同組合		
7	1973	富山県漆器商工業協同組合	富山県漆器商工業協同組合	青森県漆器協同組合連合会		
8	1974	石川県漆器連合会	青森県漆器協同組合連合会	東京都漆器商工業協同組合	輪島漆器商工業協同組合	
9	1975	長野県木曾漆器工業協同組合	会津漆器協同組合連合会	秋田県漆器工業協同組合	越前漆器協同組合	
10	1976	青森県漆器協同組合連合会	東京都漆器商工業協同組合	木曾漆器工業協同組合	木曾漆器工業協同組合	
11	1977	木曾漆器工業協同組合	香川県漆器工業協同組合	青森県漆器協同組合連合会	会津漆器協同組合連合会	富山県漆器商工業協同組合 会津漆器協同組合連合会 越前漆器協同組合
12	1978	青森県漆器協同組合連合会	会津漆器協同組合連合会	木曾漆器工業協同組合	会津漆器協同組合連合会	山中漆器連合協同組合 富山県漆器商工業協同組合 越前漆器協同組合
13	1979	富山県漆器商工業協同組合	会津漆器協同組合連合会	青森県漆器協同組合連合会	京都漆器工芸協同組合	木曾漆器工業協同組合 香川県漆器工業協同組合 山中漆器連合協同組合
14	1980	青森県漆器協同組合連合会	山中漆器連合協同組合	富山県漆器商工業協同組合		会津漆器協同組合連合会 木曾漆器工業協同組合 越前漆器協同組合
15	1981	青森県漆器協同組合連合会	木曾漆器工業協同組合	秋田県漆器工業協同組合	会津漆器協同組合連合会	伝統工芸高岡漆器協同組合 越前漆器協同組合 山中漆器連合協同組合
16	1982	越前漆器協同組合	伝統工芸高岡漆器協同組合	会津漆器協同組合連合会	輪島漆器商工業協同組合	青森県漆器協同組合連合会 香川県漆器工業協同組合 山中漆器連合協同組合
17	1983	青森県漆器協同組合連合会	伝統工芸高岡漆器協同組合	会津漆器協同組合連合会	秋田県漆器工業協同組合	香川県漆器工業協同組合 山中漆器連合協同組合 越前漆器協同組合
18	1984	木曾漆器工業協同組合	青森県漆器協同組合連合会	会津漆器協同組合連合会	伝統工芸高岡漆器協同組合	越前漆器協同組合 輪島漆器商工業協同組合 香川県漆器工業協同組合
19	1985	伝統工芸高岡漆器協同組合	香川県漆器工業協同組合	越前漆器協同組合	輪島漆器商工業協同組合	会津漆器協同組合連合会 青森県漆器協同組合連合会 木曾漆器工業協同組合
20	1986	伝統工芸高岡漆器協同組合	輪島漆器商工業協同組合	青森県漆器協同組合連合会	山中漆器連合協同組合	会津漆器協同組合連合会 越前漆器協同組合 東京都漆器商工業協同組合
21	1987	会津漆器協同組合連合会	木曾漆器工業協同組合	伝統工芸高岡漆器協同組合	香川県漆器工業協同組合	秋田県漆器工業協同組合 越前漆器協同組合 山中漆器連合協同組合
22	1988	会津漆器協同組合連合会	青森県漆器協同組合連合会	東京都漆器商工業協同組合	香川県漆器工業協同組合	秋田県漆器工業協同組合
23	1989	秋田県漆器工業協同組合	青森県漆器協同組合連合会	香川県漆器工業協同組合	会津漆器協同組合連合会	越前漆器協同組合
24	1990	越前漆器協同組合	青森県漆器協同組合連合会	香川県漆器工業協同組合	会津漆器協同組合連合会	木曾漆器工業協同組合
25	1991	青森県漆器協同組合連合会	越前漆器協同組合	会津漆器協同組合連合会	山中漆器連合協同組合	秋田県漆器工業協同組合
26	1992	青森県漆器協同組合連合会	木曾漆器工業協同組合	越前漆器協同組合	会津漆器協同組合連合会	山中漆器連合協同組合
27	1993	山中漆器連合協同組合	伝統工芸高岡漆器協同組合	会津漆器協同組合連合会	秋田県漆器協同組合	香川県漆器工業協同組合
28	1994	香川県漆器工業協同組合	輪島漆器商工業協同組合	青森県漆器協同組合連合会	山中漆器連合協同組合	伝統工芸高岡漆器協同組合
29	1995	山中漆器連合協同組合	越前漆器協同組合	香川県漆器工業協同組合		秋田県漆器工業協同組合
30	1996	越前漆器協同組合	輪島漆器商工業協同組合	香川県漆器工業協同組合		青森県漆器協同組合連合会
31	1997	伝統工芸高岡漆器協同組合	木曾漆器工業協同組合	山中漆器連合協同組合		越前漆器協同組合
32	1998	輪島漆器商工業協同組合	秋田県漆器工業協同組合	伝統工芸高岡漆器協同組合		
33	1999	香川県漆器工業協同組合	山中漆器連合協同組合	青森県漆器協同組合連合会		
34	2000	越前漆器協同組合	秋田県漆器工業協同組合	木曾漆器工業協同組合		
35	2001	伝統工芸高岡漆器協同組合	輪島漆器商工業協同組合	香川県漆器工業協同組合		
36	2002	越前漆器協同組合	山中漆器連合協同組合	伝統工芸高岡漆器協同組合		
37	2003	会津漆器協同組合	輪島漆器商工業協同組合	越前漆器協同組合		
38	2003	伝統工芸高岡漆器協同組合	越前漆器協同組合	木曾漆器工業協同組合		
39	2004	輪島漆器商工業協同組合	越前漆器協同組合	鳴子漆器協同組合		
40	2005	越前漆器協同組合	秋田県漆器工業協同組合	輪島漆器商工業協同組合		
41	2006	輪島漆器商工業協同組合	香川県漆器工業協同組合	越前漆器協同組合		
42	2007	伝統工芸高岡漆器協同組合	越前漆器協同組合	山中漆器連合協同組合		
43	2008	輪島漆器商工業協同組合	越前漆器協同組合	秋田県漆器工業協同組合		
44	2009	香川県漆器工業協同組合	輪島漆器商工業協同組合	伝統工芸高岡漆器協同組合		
45	2010	秋田県漆器工業協同組合	香川県漆器工業協同組合	越前漆器協同組合		
46	2011	越前漆器協同組合	伝統工芸高岡漆器協同組合	山中漆器連合協同組合		
47	2012	越前漆器協同組合	香川県漆器工業協同組合	輪島漆器商工業協同組合		
48	2013	越前漆器協同組合	輪島漆器商工業協同組合	香川県漆器工業協同組合		
49	2014	—	越前漆器協同組合	香川県漆器工業協同組合		
50	2015	越前漆器協同組合	山中漆器連合協同組合	輪島漆器商工業協同組合		

本歴代入賞一覧は「全国漆器展」に名称が変更になってからの一覧であり、それ以前の情報については事務局では管理していない

2003年は2月開催から秋(9, 10月)開催への切替のため、同年度に2度の開催

※桂宮賞の名称については以下の通り
・第21回までは高松宮賞
・第22回は三笠宮賞

※第1~2回の高松宮賞・内閣総理大臣賞・日本経済新聞賞の名称については以下の通り
・高松宮杯
・内閣総理大臣杯
・日本経済新聞社盾

2014年度(第49回展)の桂宮賞の交付について
2014年6月8日に桂宮宜仁親王殿下が薨去されたため、当該年度の交付申請を見送る

第 51 回「全国漆器展」審査・販売展示品目録

2016 年 9 月 14 日制作

制 作 日本漆器協同組合連合会 事務局
〒103-0013 東京都中央区日本橋人形町二丁目 15 番 2 号 松島ビル 4F
一般財団法人生活用品振興センター内
TEL 03-3639-8882 FAX 03-3639-8880 E-mail info@shikki.or.jp
URL <http://www.shikki.or.jp/>

本資料を引用・転載する場合は、制作宛にご一報ください。

なお、日本漆器協同組合連合会会員においてはこの限りではありません。